



LIN OLÉAGINEUX
D'HIVER

ARIES

LA PLUS TOLÉRANTE AUX MALADIES



Variété rustique et productive, ARIES se distingue par sa tardivité à floraison, et sa demi tardivité à maturité. Son autre particularité est d'être une variété haute mais tolérante à la verse, bien adaptée pour ceux qui souhaitent valoriser la paille en parallèle de la production graine. ARIES possède de multiples tolérances maladies, c'est une variété particulièrement appréciée en conduite biologique.



 Semences
de France

semencesdefrance.com



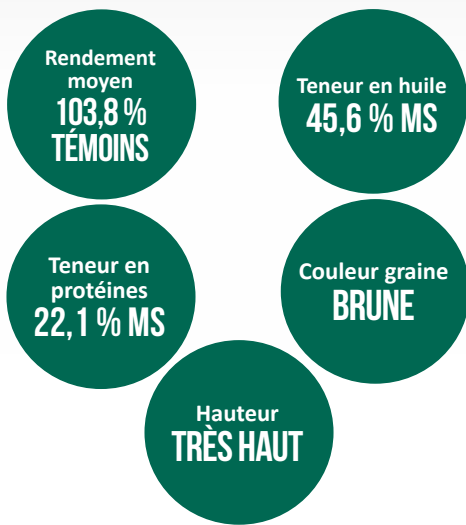
DESRIPTIF

DONNÉES CTPS 2007-2008

OBTENTEUR : GIE LINEA

INSCRIPTION 2009

CARACTÉRISTIQUES TECHNIQUES CTPS



2007 : JUPITER + RECITAL
2008 : JUPITER + RECITAL

CARACTÉRISTIQUES AGRONOMIQUES PLURIANNUELLES

(TERRES INOVIA)



Précocité floraison	Tardive
Précocité maturité	Mi tardive
PMG (2022)	5,5 g

TOLÉRANCE MALADIES

Verse	Moyennement tolérant
Fusariose	Très tolérant
Brûlure	Tolérant

RÉSULTATS ESSAIS TERRES INOVIA ARIES

ANNÉES	Rendement graines	Teneur en huile	Teneur en ALA - Oméga 3
	(% moyenne)	(% normes)	(% acide gras totaux)
2022	95,3	39,2	55,9
2021	93,3	39,3	57,1
2020	99,4	40,5	59,2
2019	108,0	41,5	62,0
2018	111,5	40,9	60,1
MOYENNE	101,5	40,3	58,9