



MAÏS TRÈS PRÉCOCE
DANYSCO

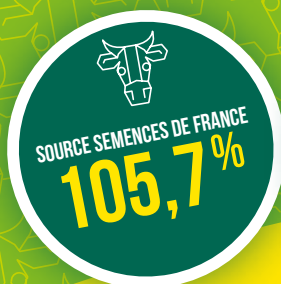


LE GEANT DES SILOS C'EST

DANYSCO



- Très bonne vigueur au départ
- Développement et masse végétatif
- Très haut niveau de productivité fourrage



Semences
de France 

www.semencesdefrance.com



MAÏS TRÈS PRÉCOCE DANYSCO

TRÈS BONNE
VIGUEUR AU
DÉPART

DÉVELOPPEMENT
ET MASSE
VÉGÉTATIF

TRÈS HAUT
NIVEAU DE
PRODUCTIVITÉ
FOURRAGE

DESRIPTIF

HYBRIDE
TROIS VOIES
GRAIN
CORNÉ DENTÉ



Semis -
floraison :
820/825°C



Semis - récolte
grain (35% H₂O) :
1600/1620°C



Semis - récolte
fourrage (32% H₂O) :
1400/1420°C

LA PLANTE

Port du
feuillage
DEMI
RETOMBANT

Taille
TRÈS GRANDE

Hauteur
ins. épi
MOYENNE

L'ÉPI



14,4

rangs/épi



24,6

grains/rang



3550

grains/m²



345

PMG

CARACTÉRISTIQUES AGRONOMIQUES

Vigueur au départ	[Progressive bar chart]									
Verse végétation (résistance)	[Progressive bar chart]									
Verse récolte (résistance)	[Progressive bar chart]									
Capacité à rester vert	[Progressive bar chart]									

RÉSULTATS MAÏS FOURRAGE TRÈS PRÉCOCE

DEUX ANNÉES D'EXPÉRIMENTATION 2016-2017	Rendement relatif		Matière sèche à la récolte MS en %		% Verse récolte	Ecart de jours de floraison 0 = moyenne des témoins	Vigueur au départ	Valeur énergétique UFL en % 100 = 0,95 UFL/ Kg MS	Rendement énergétique UFL/HA en %
	2016 100 = 17,9 q/ha	2017 100 = 17,8 q/ha	2016	2017					
Nombre d'essais	9	15	9	15	-	24	8	8	
DANYSCO	106,4	105,0	37,5	33,0	-	2,2	7,8	98,4	104,1
TEM A - 35	101,8	99,3	37,6	33,7	-	1,4	7,2	100,1	100,7
TEM A - 38	96,4	103,9	36,4	33,5	-	0,4	6,9	100,1	100,3
TEM A - 44	104,2	102,9	37,4	32,7	-	1,3	7,5	99,5	103,0
TEM A - 48	101,6	100,4	39,6	35,2	-	-1,6	7,5	100,3	101,3
TEM A - 30	96,1	93,3	38,5	36,2	-	-1,4	6,9	100,0	94,7

Cotation et valeurs technologiques exprimées en pourcentage de la moyenne des témoins - Source Semences de France - Service développement

ZONE DE CULTURE



DENSITÉ DE SEMIS

Bonnes conditions	105 000
Autres conditions	95 000

SOURCE
SEMENCES DE FRANCE
105,7%

INSCRIPTIONS MAÏS GRAIN TRÈS PRÉCOCE 2018 (ZONE G0)

DEUX ANNÉES D'EXPÉRIMENTATION 2016-2017 SÉRIE N°1 - 1	Rendement relatif		Humidité à la récolte en %		Verse en %		Ecart de jours de floraison 0 = moyenne des témoins	Vigueur au départ	Charbon en %	Fusa épi en %
	2016 100 = 94,8 q/ha	2017 100 = 104 q/ha	2016	2017	Récolte en %	Végétation en note				
Nombre d'essais	9	7	7	7	62	-	8	3	2	1
DANYSCO	106,1	97,7	28,3	27,6	4,3	-	0,7	6,0	13,3	0
ADEVÉY	98,3	103,2	31,7	31,8	2,2	-	2,4	5,4	1,7	0
KROISSANS	101,7	96,8	31,2	29,2	6,9	-	-2,4	5,2	15,5	0

Cotation et valeurs technologiques exprimées en pourcentage de la moyenne des témoins - Résultats des essais CTPS - Source GEVES

RÉSULTATS CTPS
SOURCE GEVES
101,9%