

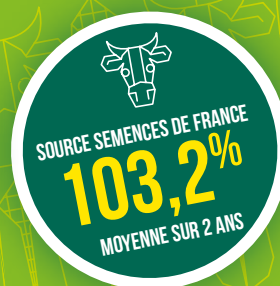
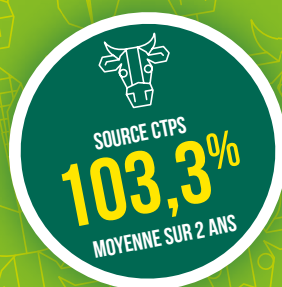


MAÏS  
PRÉCOCE

NOUVEAUTÉ 2024

# GEKKO

- Vigueur au départ
- Très haut niveau de productivité fourrage
- Régularité des performances





# MAÏS PRÉCOCE

HYBRIDE  
TROIS VOIES  
GRAIN CORNÉ  
DENTÉ



Semis -  
floraison :  
830/840°C



Semis - récolte  
fourrage (32% MS) :  
1440/1460°C

## LA PLANTE

Port du  
feuillage  
DEMI DRESSÉ

Taille  
TRÈS GRANDE

Hauteur  
ins. épi  
MOYENNE

## L'ÉPI



14,2  
rangs/épi



26,9  
grains/rang



3370  
grains/m²



333  
PMG

## CARACTÉRISTIQUES AGRONOMIQUES

Vigueur au départ	■	■	■	■	■	■	■	■	■
Verse végétation (résistance)	■	■	■	■	■	■	■	■	■
Verse récolte (résistance)	■	■	■	■	■	■	■	■	■
Capacité à rester vert	■	■	■	■	■	■	■	■	■

## INSCRIPTION FOURRAGE PRÉCOCE (S1) ZONE D'EXPÉRIMENTATION DES VARIÉTÉS PRÉCOCES

DEUX ANNÉES D'EXPÉRIMENTATION 2022-2023	Rendement relatif		Matière sèche à la récolte en %		Verse % Récolte en %	Ecart de jours de floraison 0=moyenne des témoins	Vigueur au départ	UFL en % des témoins	Amidon dégradable % MS	d NDF en %
	2022 100 = 16,38 t/ha	2023 100 = 20,16 t/ha	2022	2023						
Nombre d'essais	7	7	6	6	3	6	4	12	12	12
<b>GEKKO</b>	<b>102,6</b>	<b>104,1</b>	<b>36,1</b>	<b>33,7</b>	<b>5,4</b>	<b>-0,2</b>	<b>7,7</b>	<b>100,8</b>	<b>27,9</b>	<b>49,1</b>
FIGARO	97,9	98,6	36,7	32,7	0,5	1,7	7,1	98,1	26,1	47,3
LG31255	101,3	95,8	36,6	33,4	2,3	-1,1	7,0	99,5	26,7	49,3
LG31259	97,1	101,7	37,3	33,8	4,6	-1,3	6,6	101,2	27,8	50,4
LG31280	103,6	102,5	34,7	32,7	5,8	0,8	6,9	100,2	28,6	48,9
AMANDEEN	100,2	101,5	37,1	33,4	9,0	-0,1	7,7	101,0	27,7	50,7

SOURCE CTPS  
**103,3%**  
MOYENNE SUR 2 ANS

Synthèse tableau CTPS Moyenne des 2 années d'expérimentation	
Rdt en %	% MS
14	12
<b>103,3</b>	<b>34,9</b>
98,3	34,7
98,5	35,0
99,4	35,6
103,1	33,7
100,9	35,2

Résultats des essais CTPS - Source GEVES

## RÉSULTATS MAÏS FOURRAGE PRÉCOCE

DEUX ANNÉES D'EXPÉRIMENTATION 2022 - 2023	Rendement relatif		MS à la récolte MS en %		Ecart de jours de floraison 0=moyenne des témoins	Vigueur au départ	Valeur énergétique UFL en % 100=0,92 UFL/kgMS
	2022 100 = 17,4 T MS/ha	2023 100 = 18,9 T MS/ha	2022	2023			
Nombre d'essais	8	18	8	18	15	19	14
<b>GEKKO</b>	<b>103,2</b>	<b>103,3</b>	<b>37,2</b>	<b>35,3</b>	<b>0,7</b>	<b>8,0</b>	<b>101,2</b>
TEM 1 - 82	97,8	101,4	38,5	36,6	-1,2	7,8	100,8
TEM 1 - 85	105,0	100,9	38,5	37,5	0,0	7,9	99,2
TEM 1 - 83	96,0	101,3	39,2	37,5	0,5	6,7	101,0
TEM 1 - 90	99,6	99,6	40,9	38,3	0,7	7,4	99,4
TEM 1 - 74	99,2	96,9	40,9	35,6	-2,1	7,8	98,5
TEM 1 - 75	102,4	99,9	35,5	33,1	2,1	7,7	101,0

SOURCE  
SEMENCES DE FRANCE  
**103,2%**  
MOYENNE SUR 2 ANS

Rendement	
T MS/ha En %	UFL/ha En %
Moyenne sur 2 ans	
<b>103,2</b>	<b>104,5</b>
99,6	100,6
103,0	102,1
98,7	99,7
99,5	98,9
98,1	96,6
101,2	102,1

Source Semences de France - Service Développement

VIGUEUR AU  
DÉPART

TRÈS HAUT  
NIVEAU DE  
PRODUCTIVITÉ  
FOURRAGE

RÉGULARITÉ  
DES  
PERFORMANCES



## PROFIL MALADIES

Charbon commun	TPS
Charbon des inflorescences	TPS
Sénescence tiges	PS
Helminthosporiose	PS

## ZONE DE CULTURE



## DENSITÉ DE SEMIS

Bonnes conditions	100 000
Autres conditions	95 000