



TRÈFLE VIOLET

KERALA

DES PERFORMANCES
À TOUTE ÉPREUVES



Haut niveau de productivité

Remarquable dynamique de repousse

Bonne résistance aux maladies

 **Semences
de France**
semencesdefrance.com



TRÈFLE VIOLET
KERALA



HAUT NIVEAU DE PRODUCTIVITÉ

REMARQUABLE DYNAMIQUE DE REPOUSSE

BONNE RÉSISTANCE AUX MALADIES

IDENTIFICATION

PLOÏDIE	diploïde
PÉRENNITÉ	3 ans
TOLÉRANT	oïdium et anthracnose

Le trèfle violet **KERALA** est sécurisant dès son implantation. Son installation solide et son démarrage en végétation assurent une forte présence de trèfle dès la première exploitation. Riche en feuilles au port dressé, son gabarit est taillé pour les associations RGI/RGH, dactyle, fétuques élevée, luzernes.

Sa forte dynamique de repousse, caractéristique marquante de **KERALA** assure une agressivité dans l'association sur l'ensemble des exploitations. Il répond au cahier des charges des utilisations les plus intensives tels que l'affouragement en vert.

KERALA a un bon comportement face aux différentes maladies du trèfle violet. Soutenu par une très bonne pérennité, il fournira un fourrage d'une grande qualité sur l'ensemble des exploitations.

DOSES DE SEMIS

20 kg/ha en pur

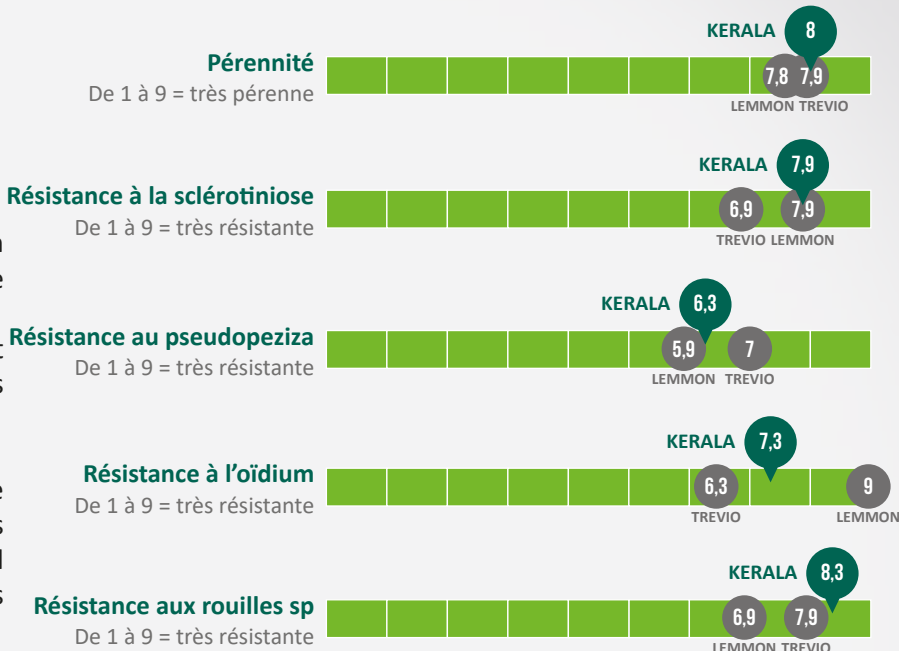
PÉRIODES DE SEMIS

- > De mi-mars à fin avril
- > Du 15 août au 15 septembre

RECOMMANDATIONS CULTURALES

Préparation du sol : Ferme en profondeur, fine en surface
Profondeur de semis optimale : 0,5 cm - Rouler après semis
Surveiller la présence d'adventices et de ravageurs, intervenir si nécessaire
Fertilisation : En fonctions des besoins de la culture et des analyses de sols

CARACTÈRES AGRONOMIQUES



RENDEMENT EN MATIÈRE SÈCHE

		KERALA	TÉMOIN
Pluriannuel	1 ^{ère} coupe (A2+A3)	13,7	13,5
	Printemps (A2+A3)	16,1	15,9
	Été-automne (A2+A3)	11,2	10,9
	Total A1+A2+A3	35,2	34,6

Source: CTPS. Témoin = (Trevio + Lemmon)/2

ASSOCIATIONS POSSIBLES

KERALA (6KG)	+	+ LUZERNE (19KG)
		+ LUZERNE (10KG) + DACTYLE (4KG)
		+ FÉTUQUE ÉLEVÉE (5KG) + RGA (5KG)
KERALA (10KG)	+	+ FÉTUQUE ÉLEVÉE (20KG)
		+ DACTYLE (17KG)
KERALA (8 À 12KG)	+	+ RGH (15 À 20KG)