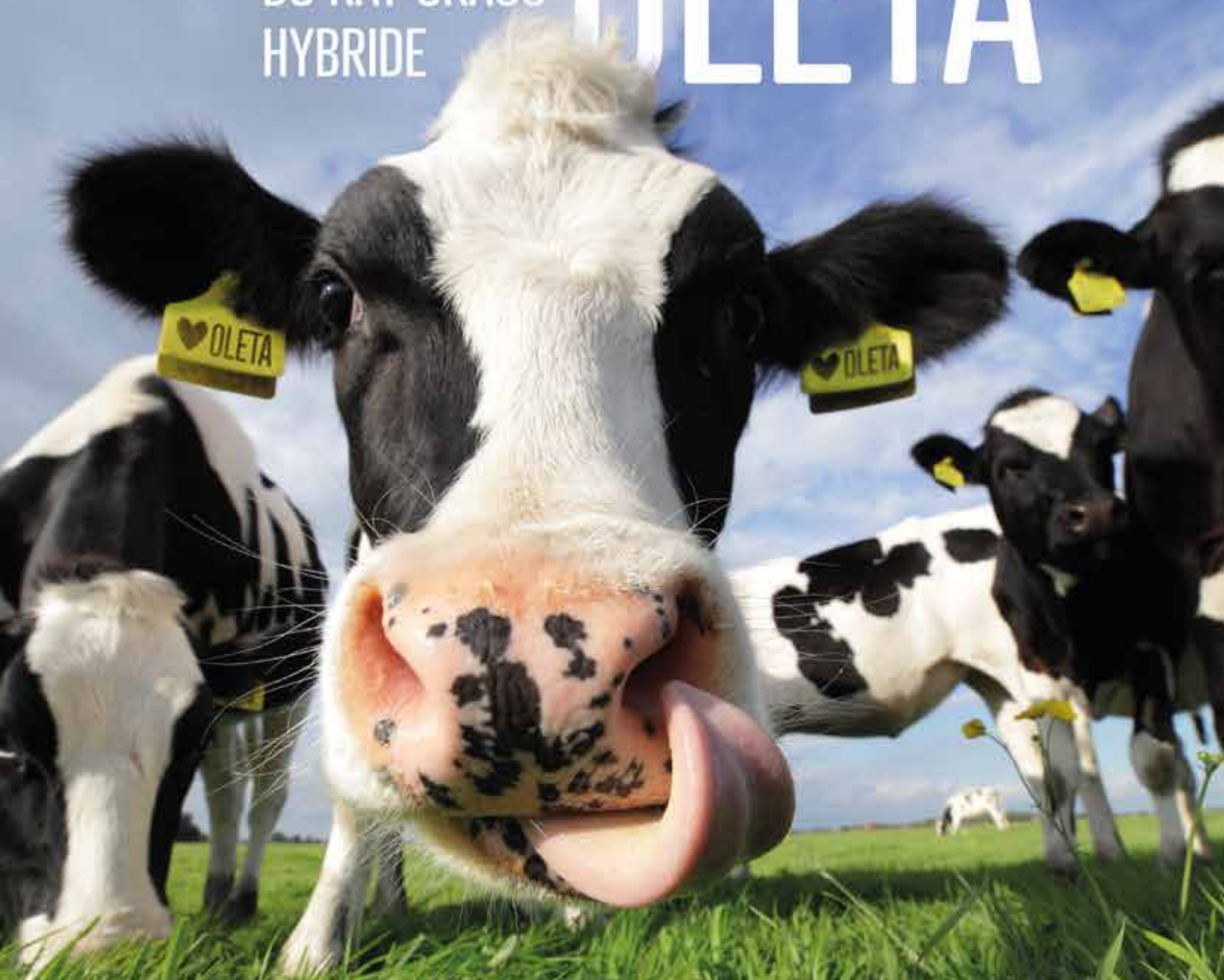




RAY-GRASS HYBRIDE 4N

TOUTES FANAS
DU RAY GRASS
HYBRIDE

OLETA



NOUVEAU

Un fourrage de qualité sur chaque exploitation

Des associations harmonieuses

L'atout pérennité !

 **Semences
de France**
semencesdefrance.com



RAY-GRASS HYBRIDE 4N

OLETA

UN FOURRAGE DE
QUALITÉ SUR CHAQUE
EXPLOITATION

DES
ASSOCIATIONS
HARMONIEUSES

L'ATOUT
PÉRENNITÉ !

IDENTIFICATION

PLOÏDIE	tétraploïde
TYPE	intermédiaire - anglais
PÉRENNITÉ	3 ans
DÉPART EN VÉGÉTATION	6 mars
ÉPIAISON	9 mai
SOUPLESSE D'EXPLOITATION	62 jours

Grâce à sa bonne pérennité, **OLETA** est particulièrement adapté en utilisation sur 3 ans avec pâturage intensif et mise en stock de réserve.

Un gabarit compact avec beaucoup de talles qualitatives .

Sélectionné pour son ratio feuilles sur tige important, il est très peu sensible à la verse et sera très bien valorisé par l'animal. Son très haut niveau de digestibilité (ADF) et sa quantité de feuilles augmentent son taux de matière azotée (MAT)

Rouilles, helminthosporioses, xanthomonas, viroses : aucune maladie ne lui résiste.

Sa morphologie est particulièrement adaptée aux associations riches en légumineuses (T. violet pâture PASTOR, T. blanc)

Une régularité de pousse dans le temps avec une belle valorisation de l'arrière saison (été-automne)

DOSES DE SEMIS 30 kg/ha en pur

PÉRIODES DE SEMIS

- > Du 15 mars à fin avril
- > Du 15 août au 15 novembre

RECOMMANDATIONS CULTURALES

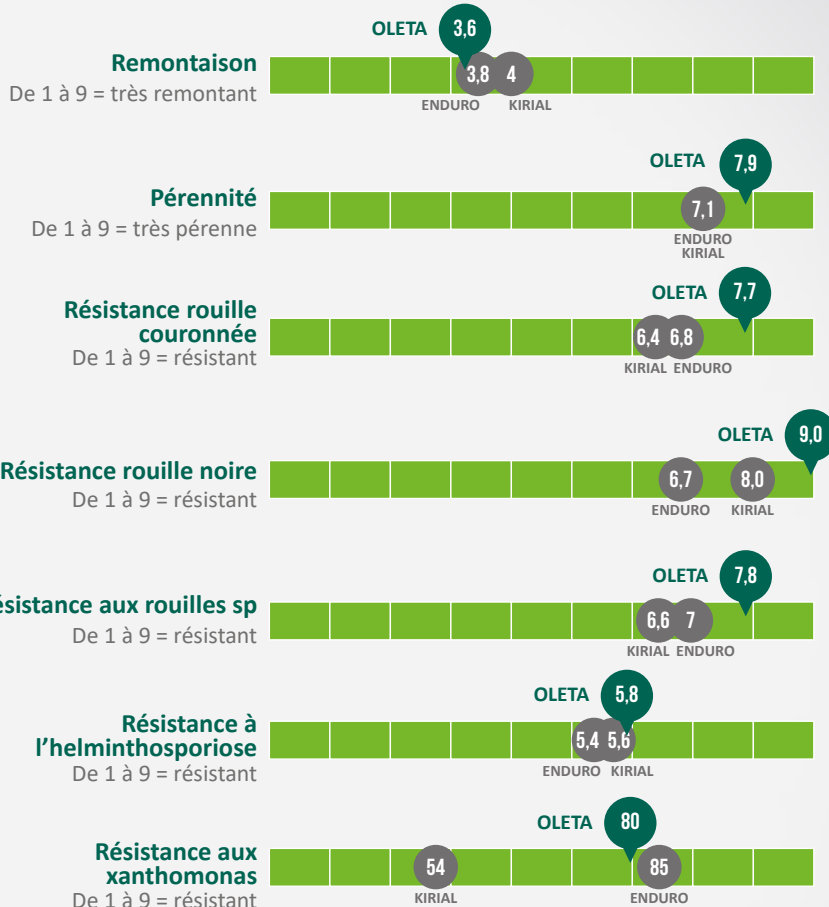
Préparation du sol : Ferme en profondeur, fine en surface

Profondeur de semis optimale : 1 cm - Rouler après semis

Surveiller la présence d'adventices et de ravageurs, intervenir si nécessaire

Fertilisation : En fonctions des besoins de la culture et des analyses de sols

CARACTÈRES AGRONOMIQUES



Sources CTPS

RENDEMENT EN MATIÈRE SÈCHE

		OLETA	TÉMOIN
Pluriannuel	1 ^{ère} coupe (A2+A3)	13,1 102%	12,8
	Printemps (A2+A3)	19,3 101%	19,0
	Été-automne (A2+A3)	5,4 106%	5,1
	Total A1 + A2 + A3	23,2 102%	22,7

Source: CTPS. Témoin = (Enduro + Kirial)/2

ASSOCIATIONS POSSIBLES

OLETA
(20KG)



+ T. VIOLET (8 à 10KG)

OLETA
(25KG)



+ T. HYBRIDE (8 à 10KG)

+ T. BLANC INTERMÉDIAIRE (3 à 5KG)



Semences
de France

semencesdefrance.com