



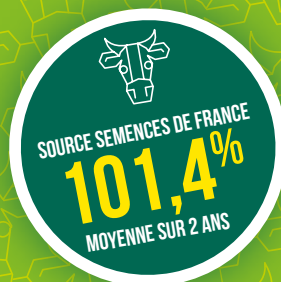
MAÏS
DEMI PRÉCOCE



NOUVEAUTÉ 2022

TALISCO BIO

- Excellente vigueur au départ
- Développement végétatif
- Très haut niveau de productivité fourrage





MAÏS DEMI PRÉCOCE

**EXCELLENTE
VIGUEUR AU
DÉPART**

**DÉVELOPPEMENT
VÉGÉTATIF**

**TRÈS HAUT
NIVEAU DE
PRODUCTIVITÉ
FOURRAGE**



DESCRIPTIF

HYBRIDE
TROIS VOIES
GRAIN CORNÉ
DENTÉ



Semis -
floraison :
870/890°C



Semis - récolte
fourrage (32% MS) :
1520/1540°C

LA PLANTE

Port du
feuillage
DEMI
RETOMBANT

Taille
TRÈS GRANDE

Hauteur
ins. épi
MOYENNE

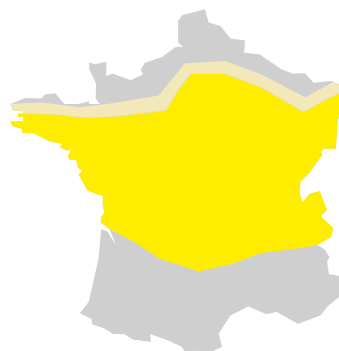
PROFIL MALADIES

Charbon commun	TPS
Charbon des inflorescences	TPS
Sénescence tiges	PS
Helminthosporiose	PS

CARACTÉRISTIQUES AGRONOMIQUES

Vigueur au départ	[Color scale from light green to dark green]									
Verse végétation (résistance)	[Color scale from light green to dark green]									
Verse récolte (résistance)	[Color scale from light green to dark green]									
Capacité à rester vert	[Color scale from light green to dark green]									

ZONE DE CULTURE



DENSITÉ DE SEMIS

Bonnes conditions	95 000
Autres conditions	90 000

RÉSULTATS MAÏS FOURRAGE DEMI PRÉCOCE

DEUX ANNÉES D'EXPÉRIMENTATION 2019 - 2020	Rendement relatif		Matière Sèche à la récolte		Ecart de jours de floraison 0=moyenne des témoins	Vigueur au départ	Rendement énergétique UFL/HA en % 100 = 0,93 UFL/Kg MS	Rendement en %	
	2019 100 = 17,6 T MS/ha	2020 100 = 17,5 T MS/ha	2019	2020				T MS/ha	UFL/HA
Nombre d'essais	6	8	6	8	9	11	8	Moyenne sur 2 ans	
TALISCO BIO	101,9	101,0	32,5	34,6	-0,8	7,7	101,2	101,4	103,7
TEM 2 - 47	100,2	99,5	32,9	34,8	1,0	6,9	99,2	99,8	99,0
TEM 2 - 49	100,5	100,4	31,7	33,9	1,1	6,8	99,6	100,5	100,0
TEM 2 - 55	100,6	98,9	34,1	35,7	-2,1	7,5	102,5	99,7	102,2
TEM 2 - 51	99,6	102,1	33,3	36,1	-0,7	7,7	97,6	100,8	98,4
TEM 2 - 58	99,2	99,1	31,4	33,4	0,7	5,7	101,2	99,2	100,3

SOURCE
SEMENCES DE FRANCE
101,4%
MOYENNE SUR 2 ANS

Cotation et valeurs technologiques exprimées par rapport à la moyenne des témoins - Source Semences de France - Service développement