

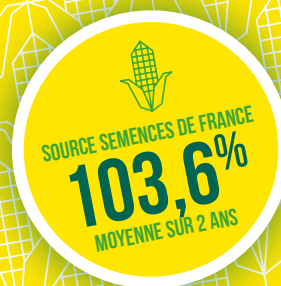
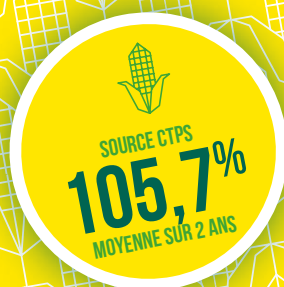


MAÏS
PRÉCOCE

NOUVEAUTÉ 2024

TONISCO

- Bonne vigueur au départ
- Variété en type grain très productive
- Bon comportement en fin de cycle



 Semences
de France

semencesdefrance.com



MAÏS PRÉCOCE

HYBRIDE SIMPLE
GRAIN DENTÉ



Semis - floraison :
850/860°C



Semis - récolte grain (35% H2O) :
1720/1740°C

LA PLANTE

Port du feuillage
DEMI RETOMBANT

Taille
MOYENNE À COURTE

Hauteur ins. épi
BASSE

L'ÉPI



15,2
rangs/épi



26,1
grains/rang



3887
grains/m²



340
PMG

CARACTÉRISTIQUES AGRONOMIQUES

Vigueur au départ	■	■	■	■	■	■	■	■	■
Verse végétation (résistance)	■	■	■	■	■	■	■	■	■
Verse récolte (résistance)	■	■	■	■	■	■	■	■	■
Capacité à rester vert	■	■	■	■	■	■	■	■	■

INSCRIPTION GRAIN DEMI PRÉCOCE (G2) ZONE D'EXPÉRIMENTATION DES VARIÉTÉS DEMI PRÉCOCES

DEUX ANNÉES D'EXPÉRIMENTATION 2022 - 2023	Rendement relatif		Humidité à la récolte H2O en %		Verse récolte en %	Ecart de jours de floraison 0=moyenne des témoins	Vigueur au départ	Synthèse tableau CTPS Moyenne des 2 années	
	2022 100 = 113,75 qx/ha	2023 100 = 129,57 qx/ha	2022	2023				Rendement en %	H2O %
Nombre d'essais	9	6	6	6	2	7	5	15	12
TONISCO	104,5	106,9	20,7	19,8	9,0	-1,9	6,7	105,7	20,3
ES GALLERY	101,2	97,8	22,2	20,8	24,4	0,1	7,1	99,5	21,5
ES FARADAY	102,0	103,5	22,2	21,7	8,4	0,5	7,1	102,7	21,9
SY ENERMAX	100,4	100,3	21,8	20,5	7,1	-1,2	6,3	100,4	21,2
RGT INEDIXX	97,2	97,7	22,4	21,0	9,9	1,0	6,1	97,5	21,7
KWS ANTONIO	99,2	100,7	23,1	21,8	15,1	-0,4	6,5	100,0	22,4

Résultats des essais CTPS - Source GEVES

SOURCE CTPS
105,7%
MOYENNE SUR 2 ANS

RÉSULTATS MAÏS GRAIN PRÉCOCE

DEUX ANNÉES D'EXPÉRIMENTATION 2022 - 2023	Rendement relatif		Humidité à la récolte H2O en %		Ecart de jours de floraison 0=moyenne des témoins	Vigueur au départ	Rendement relatif Moyenne sur 2 ans
	2022 100 = 108,5 qx/ha	2023 100 = 127,5 qx/ha	2022	2023			
Nombre d'essais	7	20	7	20	17	18	27
TONISCO	104,1	103,2	23,2	23,3	-0,8	7,3	103,6
TEM 1 - 70	100,8	102,2	24,1	24,0	-0,4	6,3	101,5
TEM 1 - 89	100,6	100,5	24,3	24,7	1,5	6,0	100,5
TEM 1 - 79	98,6	98,8	23,2	24,3	-1,7	7,9	98,7
TEM 1 - 85	98,1	98,0	23,3	23,7	-0,4	7,1	98,0
TEM 1 - 88	100,8	96,1	22,3	24,0	-0,4	7,2	98,4
TEM 1 - 87	101,2	104,5	23,8	23,0	1,4	6,4	102,9

SOURCE SEMENCES DE FRANCE
103,6%
MOYENNE SUR 2 ANS

Source Semences de France - Service Développement

BONNE VIGUEUR
AU DÉPART

VARIÉTÉ EN TYPE
GRAIN TRÈS
PRODUCTIVE

BON
COMPORTEMENT
EN FIN DE
CYCLE



PROFIL MALADIES

Charbon commun	TPS
Charbon des inflorescences	TPS
Sénescence tiges	PS
Helminthosporiose	PS/TPS

ZONE DE CULTURE



DENSITÉ DE SEMIS

Bonnes conditions	100 000
Autres conditions	95 000